



**Märkused:**

1. Muud olemasolevad liiklusmärgid, mis lähevad vastuollu antud ajutise ehitusaegse liiklusskeemiga, tuleb kinni katta.
2. Vajadusel korrigeerida liiklusskeem tööetapil olukorra kohaseks.
3. Vajadusel lisada objektile täiendavaid liiklusmärke.
4. Ajutised ehitusaegsed liiklusmärgid tuleb paigaldada nii, et nad on liiklejale üheselt mõistetavad ja arusaadavad.
5. Tagada kogu ehitustööde vältel ajutiste liiklusmärkide püstiolek ja loetavus.
6. Joonist lugeda märgitud numbrite järgi.





**Lisa märkused:**

Tee nr 3 159-174  
 1. Aasta keskmine ööpäevane liiklus 4600  
 Sõiduautod ja pakiautod (%) 89  
 Veoautod ja autobussid (%) 3  
 Autorongid (%) 8

**Lisa märkused:**

Tee nr 3 km 155-159  
 1. Aasta keskmine ööpäevane liiklus 6808  
 Sõiduautod ja pakiautod (%) 93  
 Veoautod ja autobussid (%) 2  
 Autorongid (%) 5

**LEPPEMÄRGID**

- |   |                                   |   |                                 |
|---|-----------------------------------|---|---------------------------------|
|  | Töötsoon                          |  | Paigaldatav ajutine liiklusmärk |
|  | Märgid<br>686a/686b<br>10 sammuga |  | Olemasolev liiklusmärk          |



Tähe põik 8, Kambja vald, Tartu maakond  
 Telefon: +372 5248 400  
 E-post: info@lounaliiklus.ee

Koostas: Indrek Vähi

Tellijä: Tref AS

Projekti nimetus:  
Katte taastusremont

Objekti asukoht:  
Riigitee nr 3 Jõhvi-Tartu-Valga km  
155,421-174,49

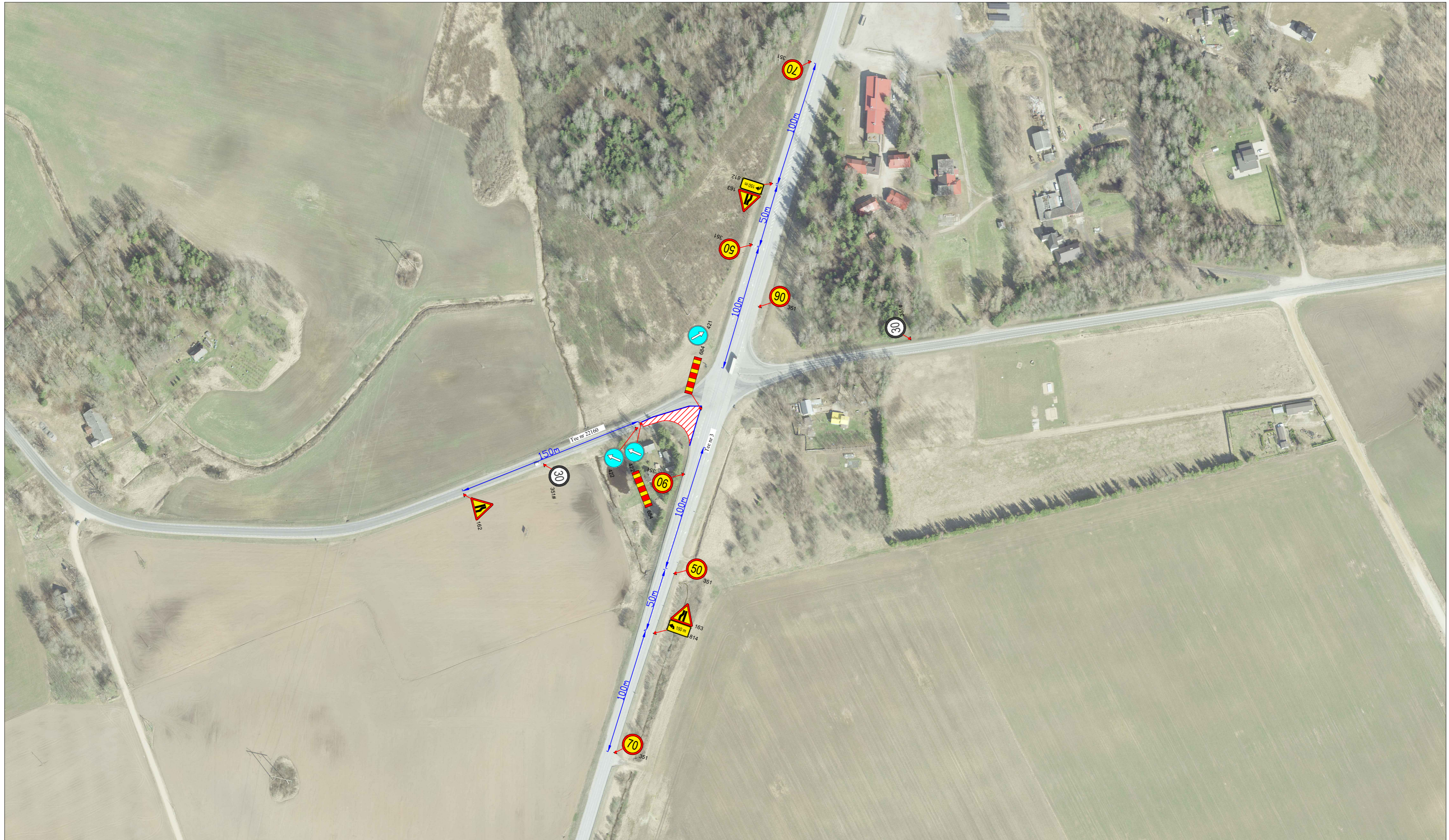
Joonis: **Ajutine liikluskorraldusskeem**

Kuupäev  
19.03.2026

Töö nr: 029/26

Joonis nr :  
1 - (4)

Mõõtkaava



**Märkused:**

1. Muud olemasolevad liiklusmärgid, mis lähevad vastuollu antud ajutise ehitusaegse liikluskeemiga, tuleb kinni katta.
2. Vajadusel korrigeerida liikluskeem tööetapil olukorra kohaseks.
3. Vajadusel lisada objektile täiendavaid liiklusmärke.
4. Ajutised ehitusaegsed liiklusmärgid tuleb paigaldada nii, et nad on liiklejale üheselt mõistetavad ja arusaadavad.
5. Tagada kogu ehitustööde vältel ajutiste liiklusmärkide püstiolek ja loetavus.
6. Joonist lugeda märgitud numbrite järgi.

**Lisa märkused:**

Tee nr 3 159-174  
 1. Aasta keskmine ööpäevane liiklus 4600  
 Sõiduaudod ja pakiaudod (%) 89  
 Veoaudod ja autobussid (%) 3  
 Autorongid (%) 8

**Lisa märkused:**

Tee nr 3 km 155-159  
 1. Aasta keskmine ööpäevane liiklus 6808  
 Sõiduaudod ja pakiaudod (%) 93  
 Veoaudod ja autobussid (%) 2  
 Autorongid (%) 5

LEPPEMÄRGID			
	Töötsoon		Paigaldatav ajutine liiklusmärk
	Märgid 686a/686b 10 sammuga		Olemasolev liiklusmärk

 Tähe põik 8, Kambja vald, Tartu maakond Telefon: +372 5248 400 E-post: info@lounaliiklus.ee	Projekti nimetus: Katte taastusremont	Kuupäev 19.03.2026
	Objekti asukoht: Riigitee nr 3 Jõhvi-Tartu-Valga km 155,421-174,49	Töö nr: 029/26
Koostas: Indrek Vähi	Joonis nr : 2 - (4)	Möötkava
Tellijä: Tref AS	Joonis: <b>Ajutine liikluskorralduskeem</b>	



**Märkused:**

1. Muud olemasolevad liiklusmärgid, mis lähevad vastuollu antud ajutise ehitusaegse liiklusskeemiga, tuleb kinni katta.
2. Vajadusel korrigeerida liiklusskeem tööetapil olukorra kohaseks.
3. Vajadusel lisada objektile täiendavaid liiklusmärke.
4. Ajutised ehitusaegsed liiklusmärgid tuleb paigaldada nii, et nad on liiklejale üheselt mõistetavad ja arusaadavad.
5. Tagada kogu ehitustööde vältel ajutiste liiklusmärkide püstiolek ja loetavus.
6. Joonist lugeda märgitud numbrite järgi.





**Lisa märkused:**

- Tee nr 3 159-174
1. Aasta keskmine ööpäevane liiklus 4600  
Sõiduaudod ja pakiaudod (%) 89  
Veoaudod ja autobussid (%) 3  
Autorongid (%) 8

**Lisa märkused:**

- Tee nr 3 km 155-159
1. Aasta keskmine ööpäevane liiklus 6808  
Sõiduaudod ja pakiaudod (%) 93  
Veoaudod ja autobussid (%) 2  
Autorongid (%) 5

**LEPPEMÄRGID**

-  Töötsoon
-  Märgid 686a/686b 10 sammuga
-  Paigaldatav ajutine liiklusmärk
-  Olemasolev liiklusmärk



Tähe põik 8, Kambja vald, Tartu maakond  
Telefon: +372 5248 400  
E-post: info@lounaliiklus.ee

Koostas: Indrek Vähi

Tellijä: Tref AS

Projekti nimetus:  
Katte taastusremont

Objekti asukoht:  
Riigitee nr 3 Jõhvi-Tartu-Valga km  
155,421-174,49

Joonis: **Ajutine liikluskorraldusskeem**

Kuupäev  
19.03.2026

Töö nr:  
029/26

Joonis nr :  
3 - (4)

Mõõtkaava



**Märkused:**

- Muud olemasolevad liiklusmärgid, mis lähevad vastuollu antud ajutise ehitusaegse liiklusskeemiga, tuleb kinni katta.
- Vajadusel korrigeerida liiklusskeem tööetapil olukorra kohaseks.
- Vajadusel lisada objektile täiendavaid liiklusmärke.
- Ajutised ehitusaegsed liiklusmärgid tuleb paigaldada nii, et nad on liiklejale üheselt mõistetavad ja arusaadavad.
- Tagada kogu ehitustööde vältel ajutiste liiklusmärkide püstiolek ja loetavus.
- Joonist lugeda märgitud numbrite järgi.

**Lisa märkused:**

- Tee nr 3 159-174
- Aasta keskmine ööpäevane liiklus 4600  
Sõiduaudod ja pakiaudod (%) 89  
Veoaudod ja autobussid (%) 3  
Autorongid (%) 8

**Lisa märkused:**

- Tee nr 3 km 155-159
- Aasta keskmine ööpäevane liiklus 6808  
Sõiduaudod ja pakiaudod (%) 93  
Veoaudod ja autobussid (%) 2  
Autorongid (%) 5

**LEPPEMÄRGID**

- Töötsoon
- Märgid 686a/686b 10 sammuga
- Paigaldatav ajutine liiklusmärk
- Olemasolev liiklusmärk



Tähe põik 8, Kambja vald, Tartu maakond  
Telefon: +372 5248 400  
E-post: info@lounaliiklus.ee

Koostas: Indrek Vähi

Tellijä: Tref AS

Projekti nimetus:  
Katte taastusremont

Objekti asukoht:  
Riigitee nr 3 Jõhvi-Tartu-Valga km  
155,421-174,49

Joonis: **Ajutine liikluskorralduskeem**

Kuupäev  
19.03.2026

Töö nr: 029/26

Joonis nr :  
4 - (4)

Mõõtkaava